

PIVOT PARA PORTAS VAI-VEM OU BATENTE / FLUSH HINGE FOR DOUBLE ACTION OR REBATED DOORS / PIVOTE PARA PUERTA VAI-VEN O DE BATIENTE

IN.05.208

Giro oculto para portas em madeira de batente ou "VAI-VEM" / Flush hinge for double or single action wooden doors / Pivote oculto para puertas en madera "vai-ven" o de batiente.



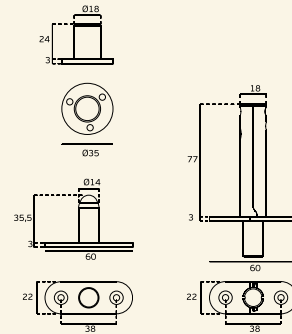
IN.05.208.40

Giro oculto para portas em madeira de batente ou "VAI-VEM" / Flush hinge for double or single action wooden doors / Pivote oculto para puertas en madera "vai-ven" o de batiente.



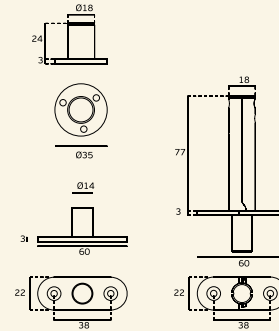
MATERIAL: EN 1.4301 / AISI 304

ACABAMENTO / FINISH: SATINADO / SATIN



MATERIAL: EN 1.4301 / AISI 304

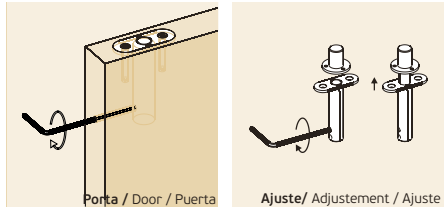
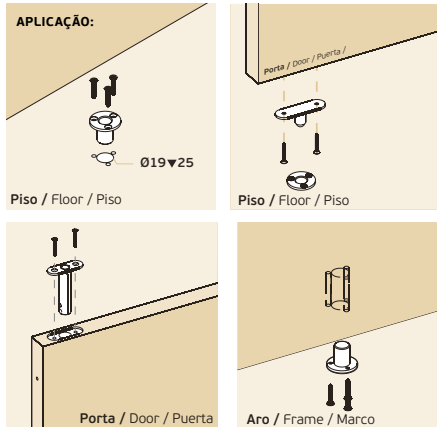
ACABAMENTO / FINISH: SATINADO / SATIN



- Conjunto completo de pivot para portas de acção simples ou dupla
- Pivot inferior com esfera
- Pivot superior com eixo articulado
- Eixo com 14mm de diâmetro
- Registo internacional

- Complete set of pivot for single or double action doors
- Bottom pivot with ball
- Top pivot with lever axle
- Shaft with 14mm diameter
- International Registration /

- Juego completo de pivotante para puertas de acción simple o doble
- Pivote inferior con bola
- Pivote superior con eje pivotante
- Eje con 14mm de diámetro
- Registro Internacional



ENTALHES:

